



INTRODUCCIÓN

Aventúrate por lo desconocido con Tread, el nuevo navegador Off-Road robusto de 5,5" diseñado para Motorsport y pensado para los entusiastas de los vehículos todoterreno recreativo como quads y ATVs. Tread puede soportar terrenos difíciles, temperaturas extremas y condiciones meteorológicas adversas¹. Mantente conectado con tus compañeros con el Group Ride Tracker, con el que podrás compartir tu ubicación y enviar mensajes predeterminados hasta a 20 dispositivos², sin necesidad de conexión a internet. El navegador incluye mapas topográficos de Europa, Oriente Medio, África entre otras regiones descargables a través de Garmin Express. También incluye Tracks4Africa e imágenes satelitales Birdseye descargables. Vincula Tread con un comunicador satelital inReach[®] para mensajería bidireccional, meteorología activa y SOS interactivo en cualquier lugar.



CARACTERÍSTICAS

NUEVO	DISEÑO ROBUSTO	Diseñado para la aventura. Robusto, resistente al agua (IPX7) ¹ , pantalla táctil de 5,5" ultrabrillante y compatible con guantes.
NUEVO	GROUP RIDE TRACKER	Mantente conectado con Group Ride Tracker, con tecnología mediante VHF, con el que podrás compartir tu ubicación, seguir a tus compañeros y enviar mensajes predeterminados hasta a 20 dispositivos ²
NUEVO	MAPAS TOPOGRÁFICOS	Mapas topográficos y de carreteras de Europa, África, Oriente Medio, América del Norte y del Sur. También puedes descargar mapas de Australia y Nueva Zelanda a través de garmin.com/express . Además incluye Tracks4Africa.
NUEVO	IMÁGENES SATELITALES BIRDSEYE	Descarga imágenes satelitales Birdseye de alta resolución a través de Wi-Fi directamente en el dispositivo; sin suscripción
NUEVO	MONTAJE PARA VEHÍCULOS POWERSPORT	Los soportes para el manillar y para barras, facilitan la instalación del navegador Tread en tu vehículo Off-Road
NUEVO	APP TREAD	Usa la app Tread™ ⁴ para sincronizar waypoints, tracks, rutas y crear colecciones para todos los dispositivos, además, podrás importar/exportar archivos GPX de manera sencilla entre Smartphone y Tread.
NUEVO	SENSORES DE NAVEGACIÓN	El altímetro, el barómetro, la brújula y los sensores de cabeceo y balanceo integrados ayudan al dispositivo a navegar por los terrenos más desafiantes
NUEVO	COMPATIBLE CON INREACH®	Emparéjelo al comunicador satelital inReach® ³ para mantenerse en contacto a nivel mundial a través de mensajería bidireccional y acceder al tiempo meteorológico y al SOS interactivo
NUEVO	CONTROLA LOS SISTEMAS ELECTRÓNICOS	Empareja Tread con la caja de control digital Garmin PowerSwitch™ (se vende por separado) para habilitar el control en pantalla de los componentes electrónicos de 12 voltios de tu vehículo, como las luces, bloqueos diferenciales y mucho más.
NUEVO	COMPATIBLE CON CÁMARAS INALÁMBRICAS	Vincula Tread con una cámara inalámbrica BC™ 40 con soporte de barras para una visión desde otro ángulo del vehículo (se vende por separado). Puedes conectar hasta 4 cámaras inalámbricas para obtener vistas claras alrededor del vehículo
NUEVO	PUNTOS DE INTERÉS	En la base de datos iOverlander™ podrás encontrar puntos de interés como campamentos sin necesidad de tener cobertura.

GROUP TRACKING



GRABA RECORRIDOS



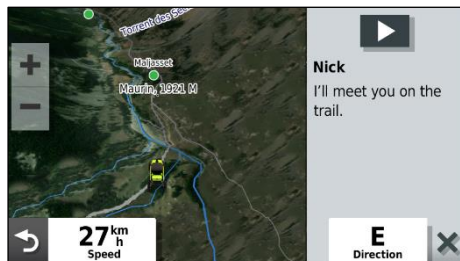
IMÁGENES SATELITALES BIRDSEYE⁴



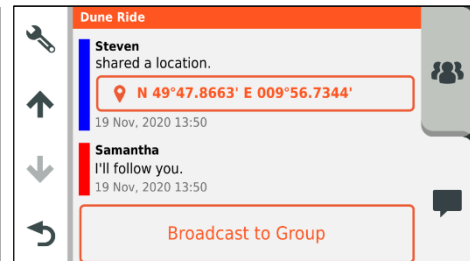
REPRODUCTOR DE MÚSICA⁶



MENSAJES DE TEXTO



COMPARTE LOCALIZACIONES



PRECIO

Tread™



INCLUYE

Navegador Tread, antena VHF, kit de montaje de antena, kit de montaje para barras, montaje de manillar, cable de alimentación, kit de embellecedores (azul, negro, rojo y verde), cable USB y documentación.

DESCRIPCIÓN	REFERENCIA	EAN	PVP	CANON DIGITAL
Tread	010-02406-10	753759256470	699,99 €	3,15 €

ESPECIFICACIONES FÍSICAS

Dimensiones de la unidad	5,8" x 3,5" x 1" (8,8 x 14,8 x 2,4 cm)
Dimensiones de la pantalla	12,1 x 6,8 cm; 5,5" diagonal (13,9 cm)
Resolución de la pantalla	1280 x 720 píxeles
Tipo de pantalla	multitáctil, cristal, HD de alto brillo TFT en color con retroiluminación blanca
Peso	262 g
Batería	Litio-Ión recargable
Autonomía	Hasta 6 horas (hasta 3,5 horas con el 100% de brillo)

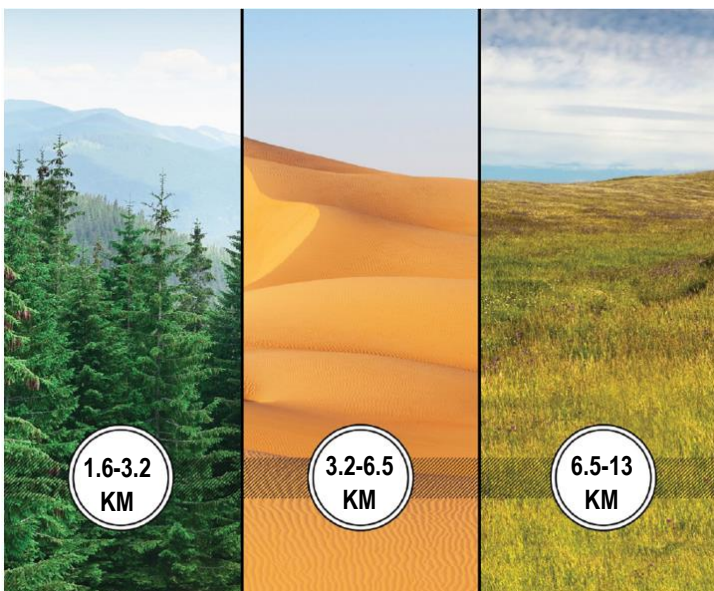
ESPECIFICACIONES DE LA CAJA

Dimensiones de la caja	25,7 x 20,9 x 10,9 cm
Peso de la caja	1,8 kg
Dimensiones de la caja master	71,0 x 29,5 x 45,0 cm
Peso de la caja master	23,1 kg
Cantidad en la caja master	12

El Group Ride funciona dentro de la banda de frecuencia VHF 169.4Mz para permitir compartir la ubicación y rastrear la posición. El uso de equipos de radio está sujeto a normativas nacionales y, para su uso fuera de la Unión Europea, es tu responsabilidad conocer y cumplir las leyes aplicables en las jurisdicciones donde se utilice este dispositivo. Dentro de la Unión Europea, el uso de este producto no requiere ninguna licencia.





RANGO DE COBERTURA DEL GROUP RIDE

El alcance varía según el terreno y otras limitaciones del entorno. A continuación se muestran algunos ejemplos de rendimiento con el kit de montaje de antena*



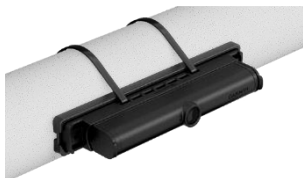
* El alcance sin el kit de montaje de antena sería aproximadamente la mitad.

COMPARATIVA

	Tread	zūmo XT	Overlander	Montana
				
Descripción del producto	Navegador Off-Road Powersport con Group Ride Tracker	Navegador para moto para carretera y caminos	Navegador Off-Road	Navegador para Off-Road portátil
Descripción del usuario	Entusiastas de los deportes de motor; todoterreno recreativo, quads, ATV y salidas en grupo	Motociclistas, turismo, aventuras dentro y fuera de la carretera; Paseos en grupo	Viajeros de aventura que exploran fuera de la red, verdaderos expedicionarios, vehículos todoterreno 4x4; Estilo de vida por tierra	Entusiastas del Off-Road
Precio	699,99€	499,99€	699,99€	599,99€ - 799,99€
Tamaño de pantalla	5,5"	5,5"	6,95"	5,0"
Orientación de la pantalla	•	•	•	•
Compatible con guantes	•	•	•	•
Resolución de la pantalla	1280 x 720	1280 x 720	1024 x 600	480 x 800
Brillo de la pantalla	~1000 nits	~1000 nits	500 nits	Transflectiva
Diseño robusto	Resistencia al agua IPX7	Resistencia al agua IPX7	Clasificación de resistencia a caídas MIL-STD-810	Resistencia al agua IPX7
Almacenamiento interno	32GB	32GB	64GB	16GB
Autonomía de la batería	Hasta 6 horas; Hasta 3.5 horas at 100% backlight	Hasta 6 horas; Hasta 3.5 horas at 100% backlight	Hasta 3 horas	Hasta 18 horas in GPS mode
Compatible con group ride tracker	Incluido	•	•	•
Tracks4Africa	•	•	•	•
Sensores de cabeceo y balanceo	•	•	•	•
Compatible con Garmin Powerswitch	•	•	•	•
Compatible con cámaras traseras Garmin	BC 40	•	BC 35	•
Compatible con comunicación satelital inReach	•	•	•	Integrado
Incluye piezas de montaje	Manillar, soporte para barras y bola de 1" (RAM)	Manillar	Ventosa y bola de 1" (RAM)	•
Meteorología en vivo, tráfico y notificaciones inteligentes a través de la app para smartphone	App Garmin Tread	App Garmin Drive	•	•
Mapas topográficos preinstalados	•	•	•	•
Control de Media/Música	•	•	•	•
Puntos de interés iOverlander y calificaciones tripadvisor	•	•	•	•
Graba recorridos	•	•	•	•
Direcciones giro a giro vía audio	•	•	•	•
Imágenes satelitales Birdseye (descarga directa al dispositivo sin suscripción)	•	•	•	•
Rutas de aventura por carreteras con curvas y colinas	•	•	•	•
Garmin Explore - gestiona tracks/rutas	•	•	•	•

PRODUCTOS COMPATIBLES OFF-ROAD:

CÁMARA TRASERA INALÁMBRICA BC™ 40 CON MONTAJE PARA BARRAS



Ref: 010-01866-12
EAN: 753759275068

Obtén una vista clara de lo que hay alrededor de tu vehículo con la cámara inalámbrica BC™ 40 con soporte para barras. Emparejalo con Tread u otro navegador por satélite Garmin compatible para ver las imágenes que capta la cámara directamente en la pantalla del navegador.

PVP: 149,99 €

CAJA DE CONTROL DIGITAL POWERSWITCH™



Ref: 010-02466-00
EAN: 753759259525

Empareja esta caja de control digital con Tread u otro navegador por satélite Garmin compatible para habilitar el control en pantalla de los componentes electrónicos de 12 voltios de tu vehículo: luces, bloqueos del diferencial y mucho más.

PVP: 499,99 €

COMUNICADOR SATELITAL INREACH® MINI



Ref: 010-01879-00
EAN: 753759186265

Ref: 010-01879-01
EAN: 753759186272

Empareja Tread con este comunicador satelital global para mensajería de texto bidireccional, SOS interactivo y meteorología activa.

PVP: 349,99 €

ACCESORIOS COMPATIBLES

		Referencia	EAN	PVP	DESCRIPCIÓN	
NUEVO	Group Ride Tracker	010-12998-01	753759256609	199,99 €	Emparejalo con tu navegador por satélite para compartir la ubicación y enviar mensajes preestablecidos en tus viajes en grupo.	
NUEVO	Antena VHF	010-12998-08	753759266264	24,99 €	Antena corta para Group Ride Tracker.	
NUEVO	Cable de alimentación de alta corriente	010-12998-02	753759256616	59,99 €	Cable de alimentación de alambre desnudo con conector de 2 clavijas para usar con el Group Ride Tracker.	
NUEVO	Kit de montaje para barras	010-12998-04	753759256630	59,99 €	Utiliza este soporte de barras ajustable y el brazo de montaje para asegurar fácilmente el Group Ride Tracker (se vende por separado).	
	Funda de transporte	010-12953-02	753759257446	26,99 €	Protege tu dispositivo con esta funda de transporte con cremallera.	

MAPAS COMPATIBLES

Navega rutas fuera de carretera con los mapas topográficos de Garmin compatibles

TOPO España v7 PRO

Deja que Garmin te guíe en tus aventuras al aire libre por España con el mapa de ocio con la cobertura más completa y detallada.

PVP: ~~79,99€~~
REF SD: **010-12036-02**
REF descarga: **010-D1358-02**

TOPO North Africa Ligth v4

Navega tus aventuras por el Norte de África con un mapa de cobertura detallada

Únicamente disponible en versión descarga.

PVP: **19,99 €**
REF descarga: **010-D1513-02**

TopoActive de África v6

Navega tus rutas por toda África con el mapa de ocio con un mapa de cobertura detallada

Únicamente disponible en versión descarga.

PVP: **49,99 €**
REF descarga: **010-D1572-03**

¹Consulte Garmin.com/waterrating

²El seguimiento de grupo está disponible para los pasajeros que usan un navegador por satélite Tread o zumo XT, y solo se puede rastrear a los pasajeros con un navegador por satélite Tread o zumo XT. Se requiere conexión a la alimentación del vehículo para la funcionalidad de seguimiento de grupo.

³Se vende por separado; Se requiere una suscripción satelital activa para el dispositivo inReach. Algunas jurisdicciones regulan o prohíben el uso de dispositivos de comunicaciones por satélite. Es su responsabilidad conocer y seguir todas las leyes aplicables en las jurisdicciones donde se pretende utilizar el dispositivo.

⁴Requiere la aplicación Tread cargada en su teléfono inteligente compatible emparejado con un navegador por satélite Tread; la sincronización de datos entre dispositivos requiere una conexión activa con tecnología Wi-Fi®